

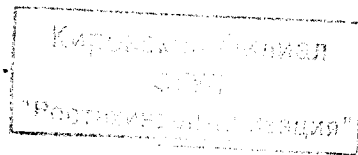
1-4/1/20

РОСНЕДВИЖИМОСТЬ
 Российский центр инвентаризации
 и учета объектов недвижимости
КИРОВСКИЙ ФИЛИАЛ ФГУП "РОСТЕХИНВЕНТАРИЗАЦИЯ"

Город (пос.) Киров

Район Первомайский

Кад. № 43:40:00324:0001:16001/09/А,В,Г,Д.

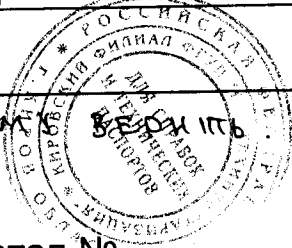


ТЕХНИЧЕСКИЙ ПАСПОРТ

на УЧЕБНОГО КОРПУСА
 здание учебного корпуса №1. Литер А, В, Г, Д.

по ул. БОЛЬШЕВИКОВ № 52
Горбачева и Большевиков 14/52

Исправленному ВЕРИТЬ *Уд. Уварова В.И.*



Квартал № _____

Инвентарный № 16001



Исправленному ВЕРИТЬ.

08.07. *Уд. Уварова*

Дата записей	Литера по плану	Этаж	№ помещения	№ комнаты	Назначение помещения	учебная					торговая					гараж					неотопливаемая					Общеплезная площадь	Высота помещения
						основная	вспомог.	основная	вспомог.	основная	вспомог.	основная	вспомог.	основная	вспомог.	основная	вспомог.	основная	вспомог.	основная	вспомог.						
				36	кладовка	12.8																	12.8				
				37	кабинет	20.1																	20.1				
				38	коридор		5.3																5.3				
				39	учебный класс	24.1																	24.1				
				40	учебный класс	40.0																	40.0				
					Итого по этажу	405.4	169.5		31.9	43.9	12.7			50.5									713.9	3.80			
A	2			1	коридор		36.6															36.6					
				2	учебный класс	61.5																	61.5				
				3	кладовка		5.6																5.6				
				4	учебный класс	38.8																	38.8				
				5	кабинет	7.7																	7.7				
				6	кабинет	22.8																	22.8				
				7	учебный класс	32.2																	32.2				
				8	учебный класс	47.6																	47.6				
				9	кабинет	9.6																	9.6				
				10	кабинет	6.5																	6.5				
				11	кабинет	9.3																	9.3				
				12	коридор		4.7																4.7				
				13	лаборатория	25.6																	25.6				
				14	санузел		2.3																2.3				
				15	санузел		2.3																2.3				
				16	санузел		1.7																1.7				
				17	санузел		1.3																1.3				
				18	кабинет	11.2																	11.2	3.43			
				19	коридор		6.0																6.0				
				20	учебный класс	33.3																	33.3				
				21	переход																		8.9				
				22	коридор		5.3																5.3				
				23	учебный класс	24.1																	24.1				
				24	учебный класс	40.0																	40.0				
					Итого по этажу	370.2	65.8							8.9									444.9				
					Итого по зданию	775.6	235.3		31.9	43.9	12.7			59.4									1158.8				

Инвентаризационный поэтажный план
 На строение литер Л.В.ТД
 по домовладению № 44/52
 по ул. Горбачева и
Большевиков
 г. Кирова

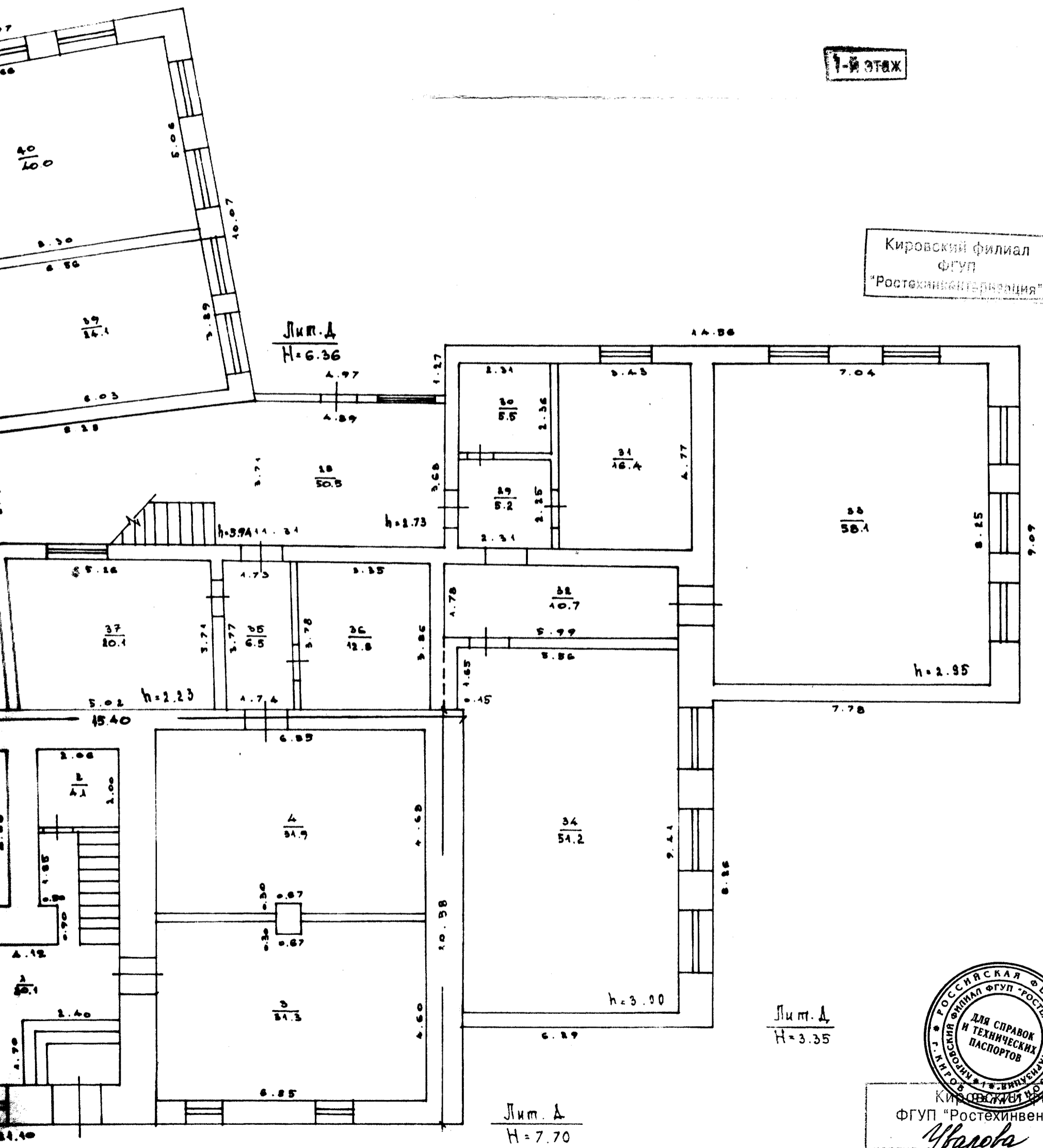
Управление Вент.
Уф.



1-й этаж

29

Кировский филиал
 ФГУП
 "Ростехинвентаризация"



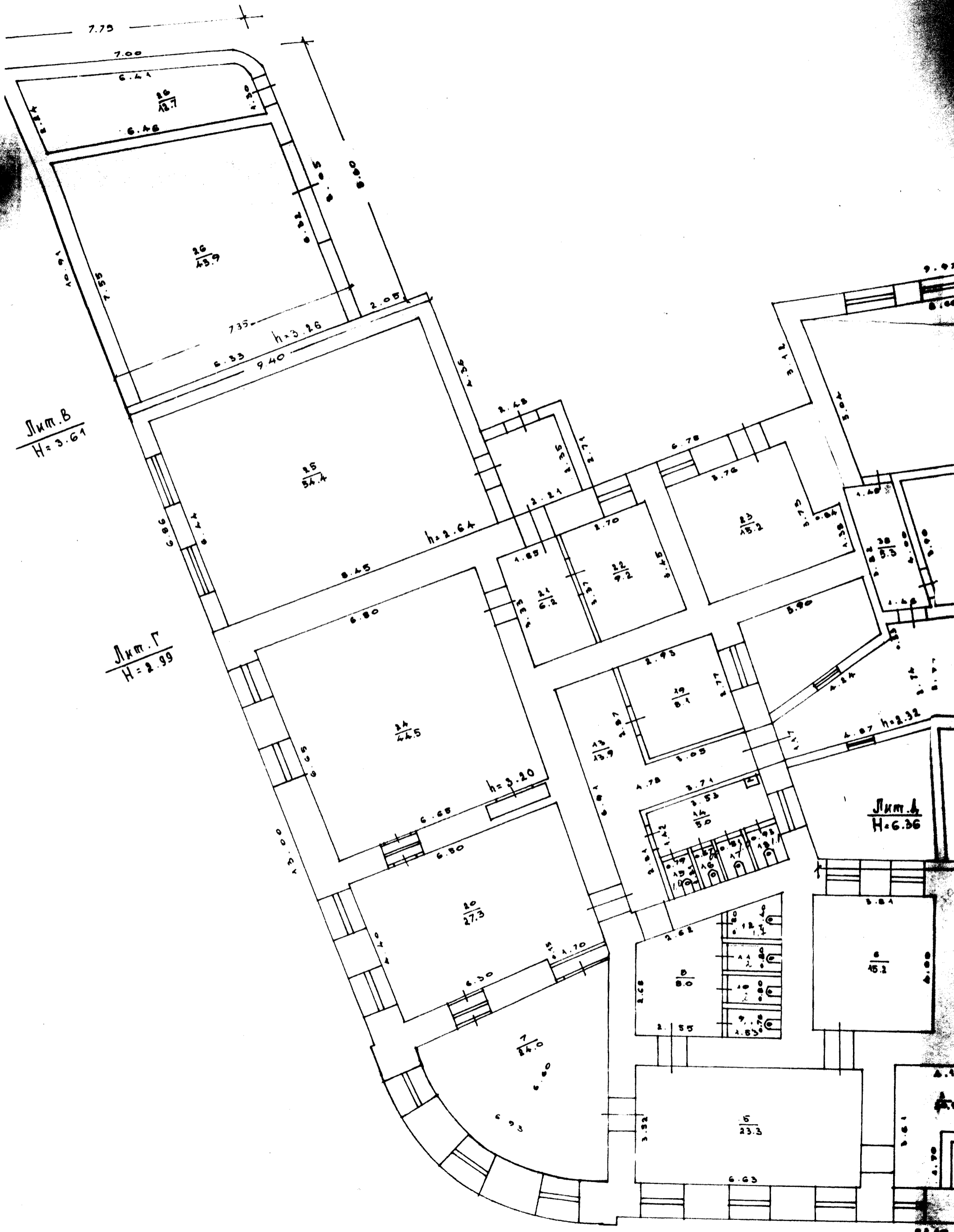
Лит. Д
 Н=6.36

Лит. Д
 Н=3.35

Лит. Д
 Н=7.70



Кировский филиал
 ФГУП "Ростехинвентаризация"
 чертил Уварова
 проверил Жонова
 Дата 26.11.2003 г.



Лит. В
H = 3.61

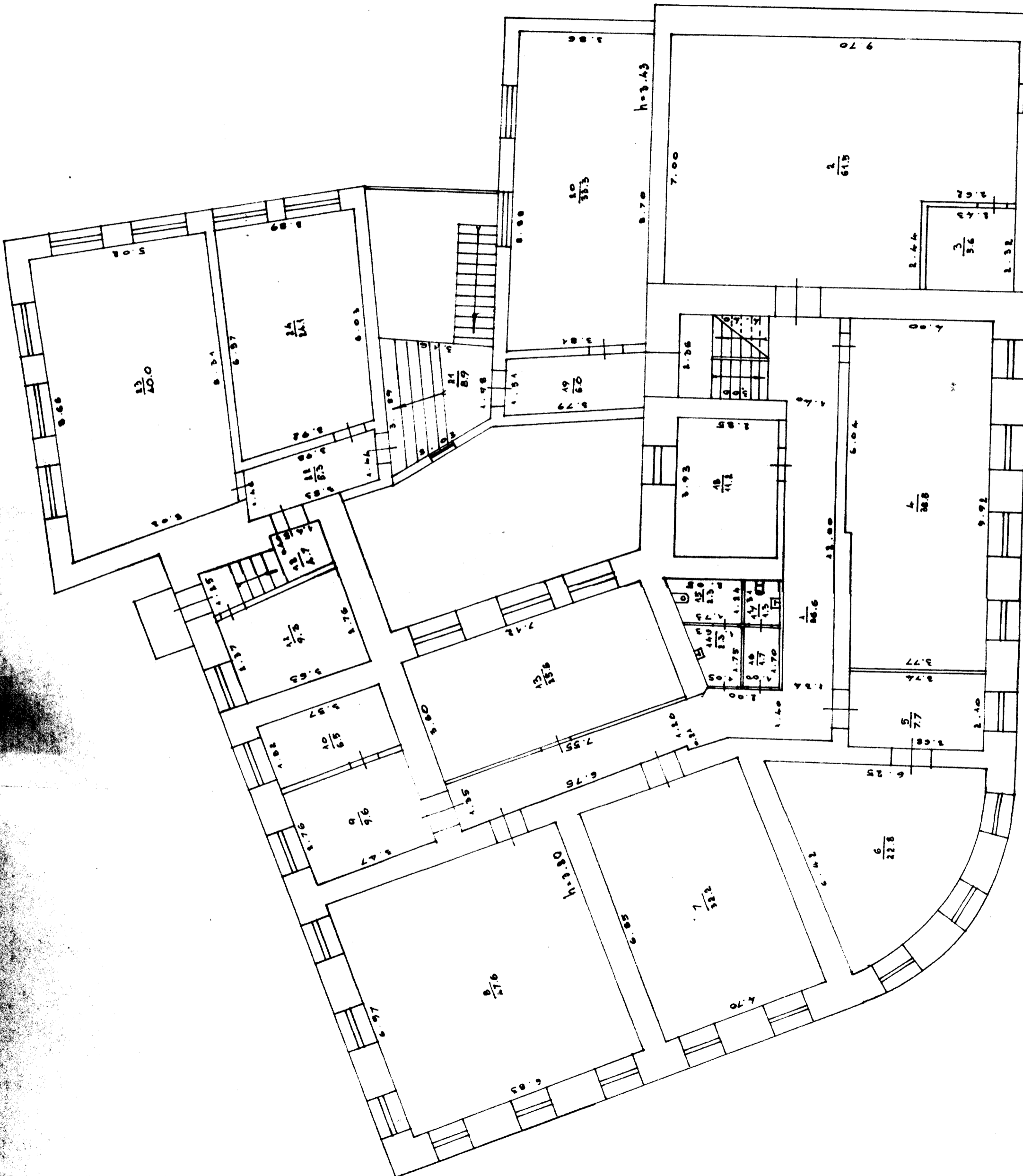
Лит. Г
H = 2.99

Лит. А
H = 6.36

Масштаб 1:100

2-432X

JUN. 4



Общие сведения

Назначение учебный корпус №1 Год постройки _____
 Использование по назначению Этажность 2
 Количество мест (мощность) _____

Лит. А, В - до 1917г
 Литер "Д"- "Г" - 2001 1990г

- а) _____
 б) _____
 в) _____
 г) _____

Вписанному
 04.06.07



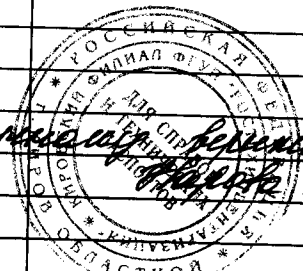
6. Благоустройство строения (площади в кв. м.)

Дата записи	Электроосвещение	Отопление	Канализация	Водопровод	Ванны (колонки)		Телефон	Радиотрансляция
					газовые	дровяные		
24.11.03.	1158.8	1042.8	1042.8	1042.8			да	да

7. Исчисление площадей и объемов основной и отдельных частей строения (подвалов, полуподвалов, мезонинов, мансард и пристроек)

Литера по плану	Наименование частей строения и пристроек	Формулы для подсчета площадей по наружному обмеру	Площадь (кв. м)	Высота (м)	Объем (куб. м)
А	Учебный корпус №1	$8.00 \cdot 21.10 + 15.40 + 21.10/2 \cdot 2.58 + 18.90 \cdot 9.70/2 +$ $18.90 \cdot 9.70/2 + 9.00 \cdot 6.75/2 + 9.00 \cdot 1.75/2 + 5.20 \cdot 0.40/2$	461.1	7.70	3550
В	Гараж	$10.91 + 8.60/2 \cdot 7.35 - 0.40 - 1.00/2$	71.5	3.61	258
Г	Спортзал	$6.86 \cdot 9.40$	64.5	2.99	193
Д	Учебный корпус №1	$12.30 \cdot 3.90/2 + 12.30 \cdot 3.85/2$ $7.78 \cdot 9.09 + 6.29 \cdot 8.26 + 0.49 \cdot 9.30$ $14.50 \cdot 7.10/2 + 14.50 \cdot 5.50/2 + 0.25 \cdot 2.05$ $3.90 \cdot 4.97$ $8.80 \cdot 2.55/2 + 8.80 \cdot 2.00/2$ $4.90 \cdot 1.60/2 + 4.90 \cdot 2.35/2$	47.7 127.2 91.9 19.4 20.0 9.7 6.7	6.36 3.35 6.36 3.08 6.30 2.67	303 426 584 60 126 26
	Тамбур	$2.48 \cdot 2.71$	6.7		

Исчислено по плану
 [Подпись] Б.2.



8. Описание конструктивных элементов строения и определение износа										Литер	A
№ по порядку	Наименование конструктивных элементов	Описание элементов (Материал, конструкция или система, отделка и прочее)	Техническое состояние элементов (хорошее, удовлетворительное, деформации, осадки, трещины и прочее)	Удельные веса по таблице	Ценностные коэффициенты	Уд. Веса после применения ценностного коэфф.ц.	Процент износа элемента	Процент износа к строению	Текущие изменения		
									г.		
									% износа		
								элемента	к строению		
1	2	3	4	5	6	7	8	9	10	11	
1	Фундамент	Кирпичный ленточный	неуд.	5	1	5.0	60	3.0			
2	Наружные и внутренние капитальные стены	кирпичные	неуд.	17	1	17.0	55	9.4			
3	Перегородки	кирпичные,деревянные	неуд.	6	1	6.0	65	3.9			
4	Перекрытия										
	Чердачное	деревянное	неуд.	11	1	11.0	60	6.6			
	Междуэтажные	деревянное									
5	Крыша	шифер	неуд.	4	1	4.0	60	2.4			
6	Полы										
	1-го этажа	дощатые, мозаичные	неуд.	13	1	13.0	60	7.8			
	Последующих этажей	дощатые, мозаичные									
7	Проемы										
	Окна	2-е створные	неуд.	14	1	14.0	60	8.4			
	Двери	простые.филенчатые									
8	Отделка										
	Внутренняя	штук-ка, окраска, обои	неуд.	6	1	6.0	55	3.3			
	Наружная										
9	Отопление	центральное, канализация, вентиляция, вод-д	неуд.	4.4	1	4.4	50	2.2			
	Кухонные очаги	эл-во, радио, телефон	неуд.	4.2	1	4.2	50	2.1			
10	Разные работы (крыльца, лестницы и пр.)	да	неуд.	2	1	2.0	60	1.2			
Итого:				100		99.7		56.3			
Процент износа, приведенный к 100 графа 9*100/графа 7								56			

8. Описание конструктивных элементов строения и определение износа									Литер	В
№ по порядку	Наименование конструктивных элементов	Описание элементов (Материал, конструкция или система, отделка и прочее)	Техническое состояние элементов (хорошее, удовлетворительное, деформации, осадки, трещины и прочее)	Удельные веса по таблице	Ценностные коэффициенты	Уд. Веса после применения ценностного коэффиц.	Процент износа элемента	Процент износа к строению	Текущие изменения	
									Г.	
									% износа	
									элемента	к строению
1	2	3	4	5	6	7	8	9	10	11
1	Фундамент	кирпичный ленточный	неуд.	17	0.79	13.4	60	8.1		
2	Наружные и внутренние капитальные стены	кирпичные	неуд.	30	0.79	23.7	60	14.2		
3	Перегородки	кирпичные								
4	Перекрытия									
	Чердачное	деревянное	неуд.	6	1	6.0	60	3.6		
	Междуэтажные									
5	Крыша	шифер	неуд.	7	1	7.0	40	2.8		
6	Полы									
	1-го этажа	бетон	неуд.	7	1	7.0	55	3.9		
	Последующих этажей									
7	Проемы									
	Окна									
	Двери	ворота, простые	неуд.	6	1	6.0	50	3.0		
8	Отделка									
	Внутренняя	штук-ка	неуд.	5	1	5.0	50	2.5		
	Наружная	штук-ка								
9	Отопление									
	Кухонные очаги	эл-во	неуд.	18	-13	4.8	55	2.6		
10	Разные работы (крыльца, лестницы и пр.)	да	неуд.	4	1	4.0	60	2.4		
Итого:						76.9		43.1		
Процент износа, приведенный к 100 графа 9*100/графа 7								56		

8. Описание конструктивных элементов строения и определение износа

Литер Г

№ по порядку	Наименование конструктивных элементов	Описание элементов (Материал, конструкция или система, отделка и прочее)	Техническое состояние элементов (хорошее, удовлетворительное, деформации, осадки, трещины и прочее)	Удельные веса по таблице	Ценностные коэффициенты	Уд. Веса после применения ценностного коэффиц.	Процент износа элемента	Процент износа к строению	Текущие изменения	
									г.	
									% износа	
								элемента	к строению	
1	2	3	4	5	6	7	8	9	10	11
1	Фундамент	кирпичный ленточный	хорошее	4	0.71	2.8				
2	Наружные и внутренние капитальные стены	кирпичные	хорошее	27	0.71	19.2				
3	Перегородки									
4	Перекрытия									
	Чердачное	деревянное	хорошее	7	1	7.0				
	Междуэтажные									
5	Крыша	металлическая	хорошее	6	1	6.0				
6	Полы									
	1-го этажа	дощатые	хорошее	5	1	5.0				
	Последующих этажей									
7	Проемы									
	Окна	2-е створные	хорошее	10	1	10.0				
	Двери	простые								
8	Отделка									
	Внутренняя	штук-ка	хорошее	16	1	16.0				
	Наружная	штук-ка								
9	Отопление	центральное, вентиляция	хорошее	5.2	1	5.2				
	Кухонные очаги	эл-во	хорошее	4.01	1	4.0				
10	Разные работы (крыльца, лестницы и пр.)	да	хорошее	2	1	2.0				
Итого:						78.2				
Процент износа, приведенный к 100 графа 9*100/графа 7								0		

8. Описание конструктивных элементов строения и определение износа									Литер	Д
№ по порядку	Наименование конструктивных элементов	Описание элементов (Материал, конструкция или система, отделка и прочее)	Техническое состояние элементов (хорошее, удовлетворительное, деформации, осадки, трещины и прочее)	Удельные веса по таблице	Ценностные коэффициенты	Уд. Веса после применения ценностного коэфф.ц.	Процент износа элемента	Процент износа к строению	Текущие изменения	
									г.	
									% износа	
									элемента	к строению
1	2	3	4	5	6	7	8	9	10	11
1	Фундамент	сборный ж/бетонный	хорошее	5	0.79	4.0				
2	Наружные и внутренние капитальные стены	кирпичные	хорошее	17	0.79	13.4				
3	Перегородки	кирпичные	хорошее	6	1	6.0				
4	Перекрытия									
	Чердачное	деревянное	хорошее	11	1	11.0				
	Междуэтажные	деревянное								
5	Крыша	шифер	хорошее	4	1	4.0				
6	Полы									
	1-го этажа	дощатые	хорошее	13	1	13.0				
	Последующих этажей									
7	Проемы									
	Окна	2-е створные	хорошее	14	1	14.0				
	Двери	простые								
8	Отделка									
	Внутренняя	штук-ка, окраска, обои	хорошее	6	1	6.0				
	Наружная									
9	Отопление	центральное, канализация, вентиляция	хорошее	4.4	1	4.4				
	Кухонные очаги	эл-во, радио, телефон	хорошее	4.2	1	4.2				
10	Разные работы (крыльца, лестницы и пр.)	да	хорошее	2	1	2.0				
Итого:						92.0				
Процент износа, приведенный к 100 графа 9*100/графа 7								0		

10. Техническое описание нежилых пристроек к основному строению												
Наименование конструктивных элементов		удельный вес по таблице	ценностн. Коэфф.ц.	уд. вес после прим. ц.к.		удельный вес по таблице	ценностн. Коэфф.ц.	уд. вес после прим. ц.к.		удельный вес по таблице	ценностн. Коэфф.ц.	уд. вес после прим. ц.к.
Фундамент												
Стены												
Полы												
Крыша												
Перекрытия												
Окна												
Двери												
Вн. Отделка												
Разные работы												

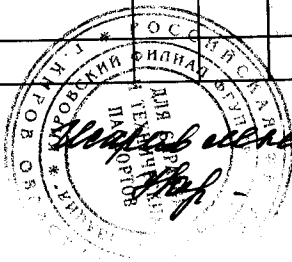
Итого

Наименование конструктивных элементов		удельный вес по таблице	ценностн. Коэфф.ц.	уд. вес после прим. ц.к.		удельный вес по таблице	ценностн. Коэфф.ц.	уд. вес после прим. ц.к.		удельный вес по таблице	ценностн. Коэфф.ц.	уд. вес после прим. ц.к.
Фундамент												
Стены												
Полы												
Крыша												
Перекрытия												
Окна												
Двери												
Вн. Отделка												
Разные работы												

Итого

ИСЧИСЛЕНИЕ СТОИМОСТИ ОСНОВНОЙ И ОТДЕЛЬНЫХ ЧАСТЕЙ СТРОЕНИЯ И ПРИСТРОЕК

Литера по плану	Наименование частей строения и пристроек	№ таблицы	Стоимость измерителя по таблице	Ценностные коэффициенты	Стоим. изм. после прим. ценн. коэф.	Надбавка к стоимости измерителя				Стоимость измерителя с поправкой.	Объем - М/кб м/кв	Площадь	Восстановит стоимость	% износа	Действительная стоимость
						климат	Отклонение от группы капитальности	превышающий объем	этажность						
A	Учебный корпус №4	6/15	22.50	0.997	22.433	1.14					3550			56	
B	Гараж	1/108	20.40	0.769	15.694	1.09					258			56	
Г	Спортзал	6/38	22.40	0.782	17.517	1.14					193			0	
Д	Учебный корпус	6/15	22.50	0.920	20.7	1.14					1525			0	



Итого в смете
Ударава В.И.

